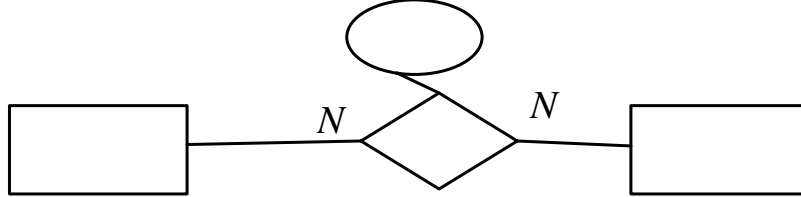


## ٣ - علاقة متعدد - متعدد (N:N)

لكل علاقة متعدد - متعدد (N:N) قم بإنشاء علاقة جديد يكون المفتاح الرئيس لها عبارة عن دمج المفاتيح الرئيسة في طرفي العلاقة. وإضافة أي صفات جديد لهذه العلاقة



Works_for
<u>Eno</u> <u>Pnumber</u> Hours

ففي هذه الحالة نقوم بإنشاء جدول جديد يحتوي ( رمز المشروع، رقم الموظف ، عدد ساعات العمل) بحيث يشكل (رمز المشروع، رقم الموظف) المفتاح الرئيس للجدول وبنفس الوقت يكون رمز المشروع مفتاحاً أجنبياً لجدول المشاريع ، و رقم الموظف مفتاحاً أجنبياً لجدول الموظفين .

## تحويل العلاقة بين الأنواع الفرعية (Subtype) والأنواع العليا (Super Type) ISA

وذلك عن طريق وضع المفتاح الرئيس في النوع الفرعي ليكون مفتاحاً رئيسياً لهذا الجدول وفي نفس الوقت يكون مفتاحاً أجنبياً للنوع الأعلى:

لنفرض أن لدينا نوعين من الموظفين

١ - موظف دائم يكون له راتب ثابت

٢ - موظف يعمل بالساعة ونسجل له أجره العمل عن كل ساعة

فبالتالي يكون النموذج على الشكل التالي .

# Employee